



# A IMPORTÂNCIA DA COMUNICAÇÃO INCLUSIVA NA INTERAÇÃO COM A PESSOA COM DEFICIÊNCIA

**Profa. Aline Maira**

# ASPECTOS A SEREM ABORDADOS

**Conceituação da deficiência**

**Capacitismo**

**Desenho universal**






HÁ DIFERENTES CONCEPÇÕES PARA COMPREENDER A  
DEFICIÊNCIA



# CONCEPÇÃO DE DEFICIÊNCIA

Forma como compreendemos ou interpretamos a deficiência, que pode orientar as nossas ações frente às pessoas com deficiência.





# CONCEPÇÕES EM RELAÇÃO À DEFICIÊNCIA

**Biológica**

**Metafísica**

**Social**







# CONCEPÇÃO BIOLÓGICA

**Interpreta a deficiência como:**

- um atributo do indivíduo
- como uma característica de um organismo disfuncional, comparado com um determinado padrão



# CONCEPÇÃO METAFÍSICA

**Estabelece a relação entre a  
deficiência e as causas espirituais,  
religiosas e/ou sobrenaturais**

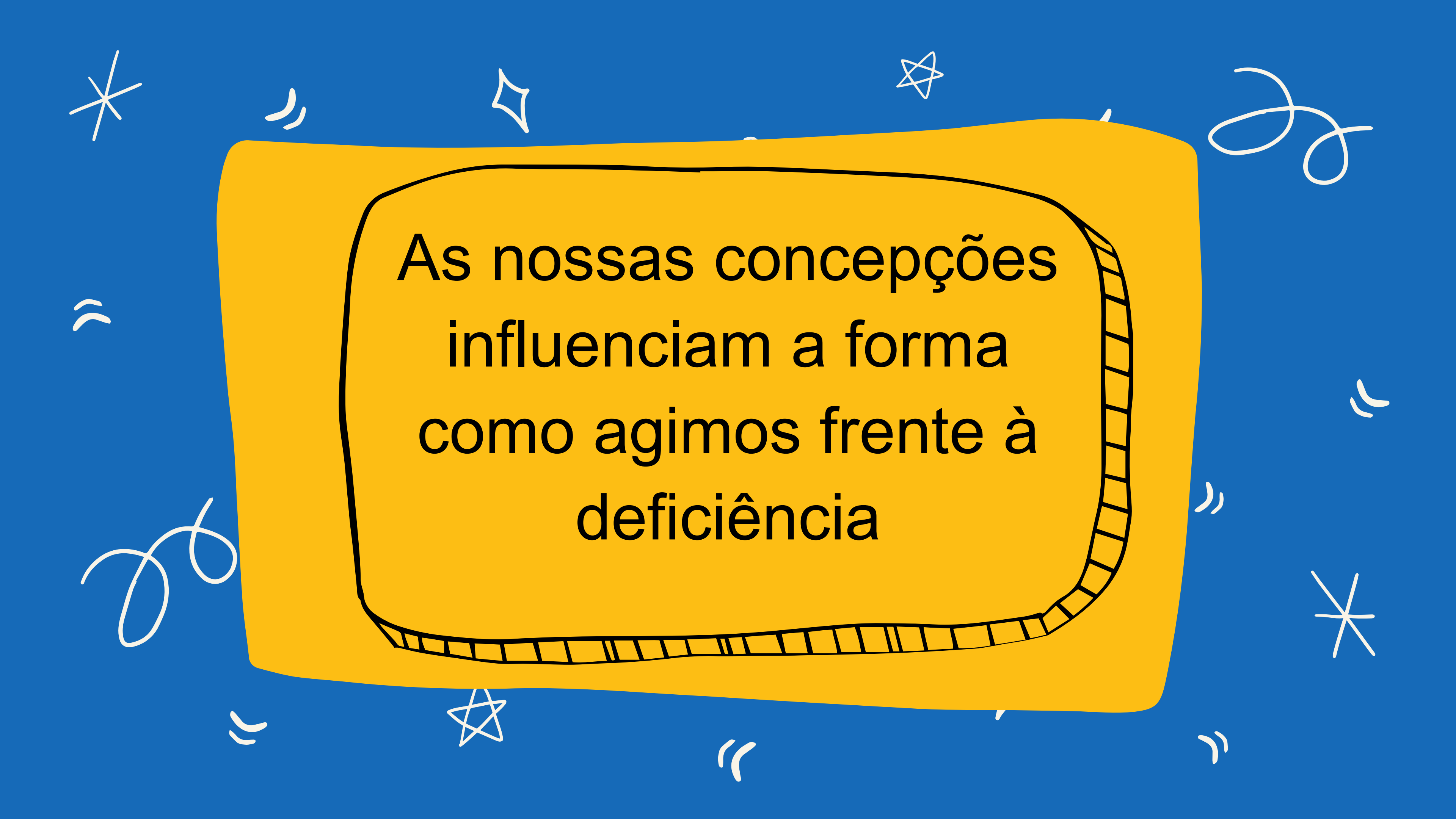




# CONCEPÇÃO SOCIAL



**Interpreta a deficiência como dinâmica, relacional e processual com base na associação entre indivíduo e contexto sociocultural**



As nossas concepções  
influenciam a forma  
como agimos frente à  
deficiência



---

# Concepções de deficiência e as diferentes terminologias

DEFICIENTE

PORTADOR DE DEFICIÊNCIA

PESSOA COM DEFICIÊNCIA

PESSOA EM SITUAÇÃO DE DEFICIÊNCIA

PÚBLICO-ALVO DA EDUCAÇÃO ESPECIAL

NECESSIDADES ESPECIAIS

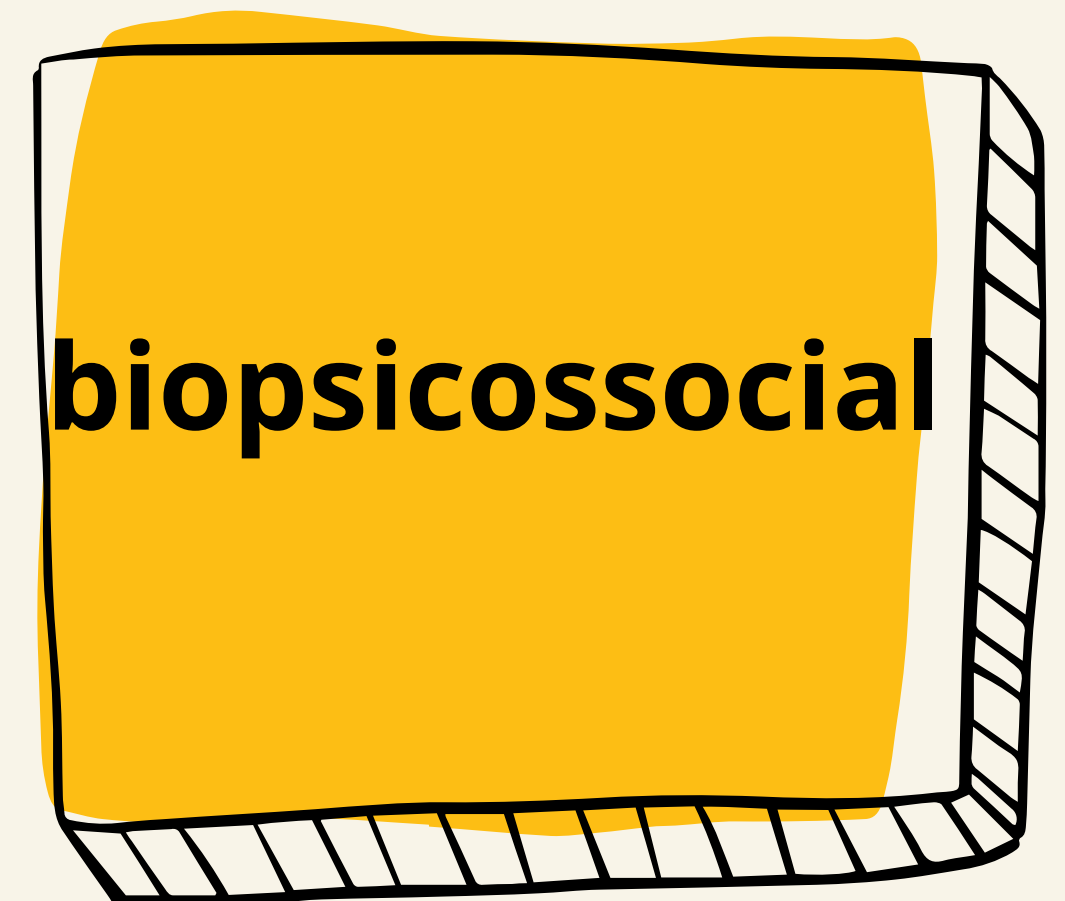
# MODELOS PARA COMPREENDER A DEFICIÊNCIA



Deficiência como  
atributo biológico da  
pessoa



A deficiência resulta das  
barreiras à participação  
social



# MODELO BIOPSISSOCIAL

Considera:

- I - os impedimentos nas funções e nas estruturas do corpo;
- II - os fatores socioambientais, psicológicos e pessoais;
- III - a limitação no desempenho de atividades; e
- IV - a restrição de participação.








# CONCEITO DE DEFICIÊNCIA

Tem caráter multidimensional.

O envolvimento da pessoa com deficiência na vida comunitária depende de a sociedade assumir sua responsabilidade no processo de inclusão, visto que a deficiência é uma construção social.



# Convenção Internacional sobre os Direitos das Pessoas com Deficiência

A deficiência é um **conceito em evolução** e **resulta da interação entre pessoas com deficiência e as barreiras** devidas às atitudes e ao ambiente que impedem a plena e efetiva participação dessas pessoas na sociedade em igualdade de oportunidades com as demais pessoas



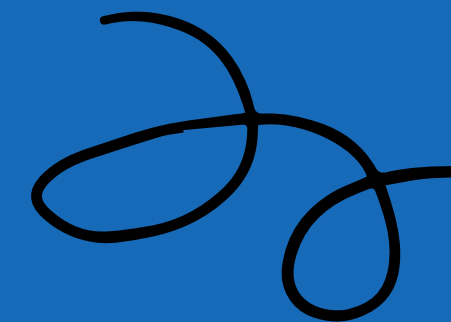
**DECRETO N° 6.949/2009**

# ESTATUTO DA PESSOA COM DEFICIÊNCIA

Art. 2º Considera-se pessoa com deficiência aquela que tem impedimento de longo prazo de natureza física, mental, intelectual ou sensorial, o qual, em interação com uma ou mais barreiras, pode obstruir sua participação plena e efetiva na sociedade em igualdade de condições com as demais pessoas.



# BARREIRAS



**urbanísticas**

**arquitetônicas**

**nos transportes**

**tecnológicas**

**atitudinais**

**nas  
comunicações e  
na informação**

---

# Convenção sobre os Direitos das Pessoas com Deficiência

## Definição de “discriminação por motivo de deficiência”:

Qualquer diferenciação, exclusão ou restrição baseada em deficiência, com o propósito ou efeito de impedir ou impossibilitar o reconhecimento, o desfrute ou o exercício [...] de todos os direitos humanos [...].

Abrange todas as formas de discriminação, inclusive a recusa de adaptação razoável.

---

# Capacitismo

**Discriminação por motivo de deficiência.**

**Materializado por atitudes preconceituosas que hierarquizam sujeitos em função da adequação de seus corpos a um ideal de beleza e de capacidade funcional.**

# COMO O CAPACITISMO SE MANIFESTA?

Exaltação repetida de padrões ideias de capacidade

Agressão física ou verbal

Negação de direitos

Imposição de barreiras que impedem ou dificultam a acessibilidade





**CAPACITISMO**  
**X**  
**ACESSIBILIDADE**



# Desenho universal - origem

1979-1981: pesquisa  
sobre barreiras para  
pessoas idosas nos EUA  
e Canadá

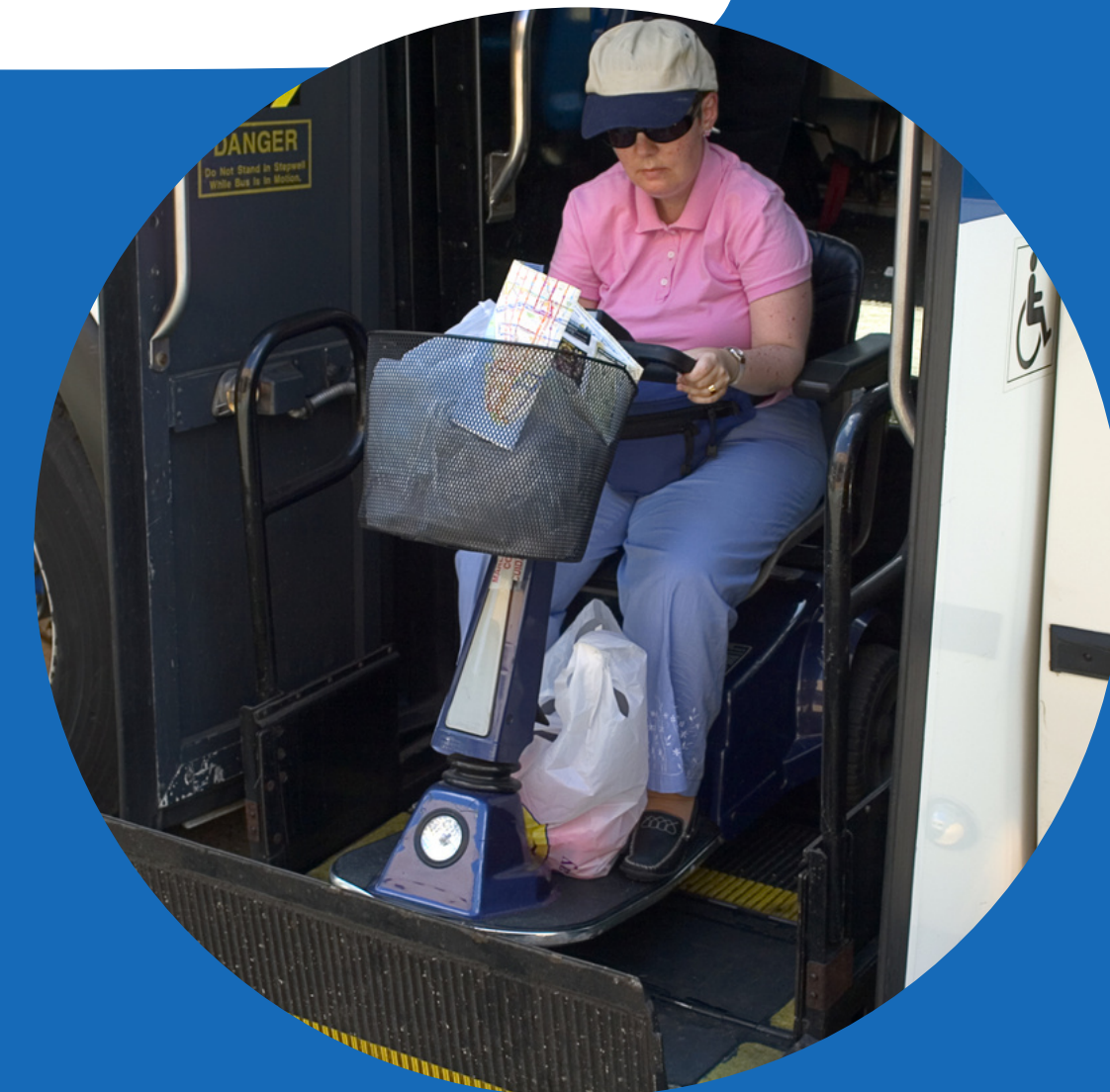
**Patty Moore**



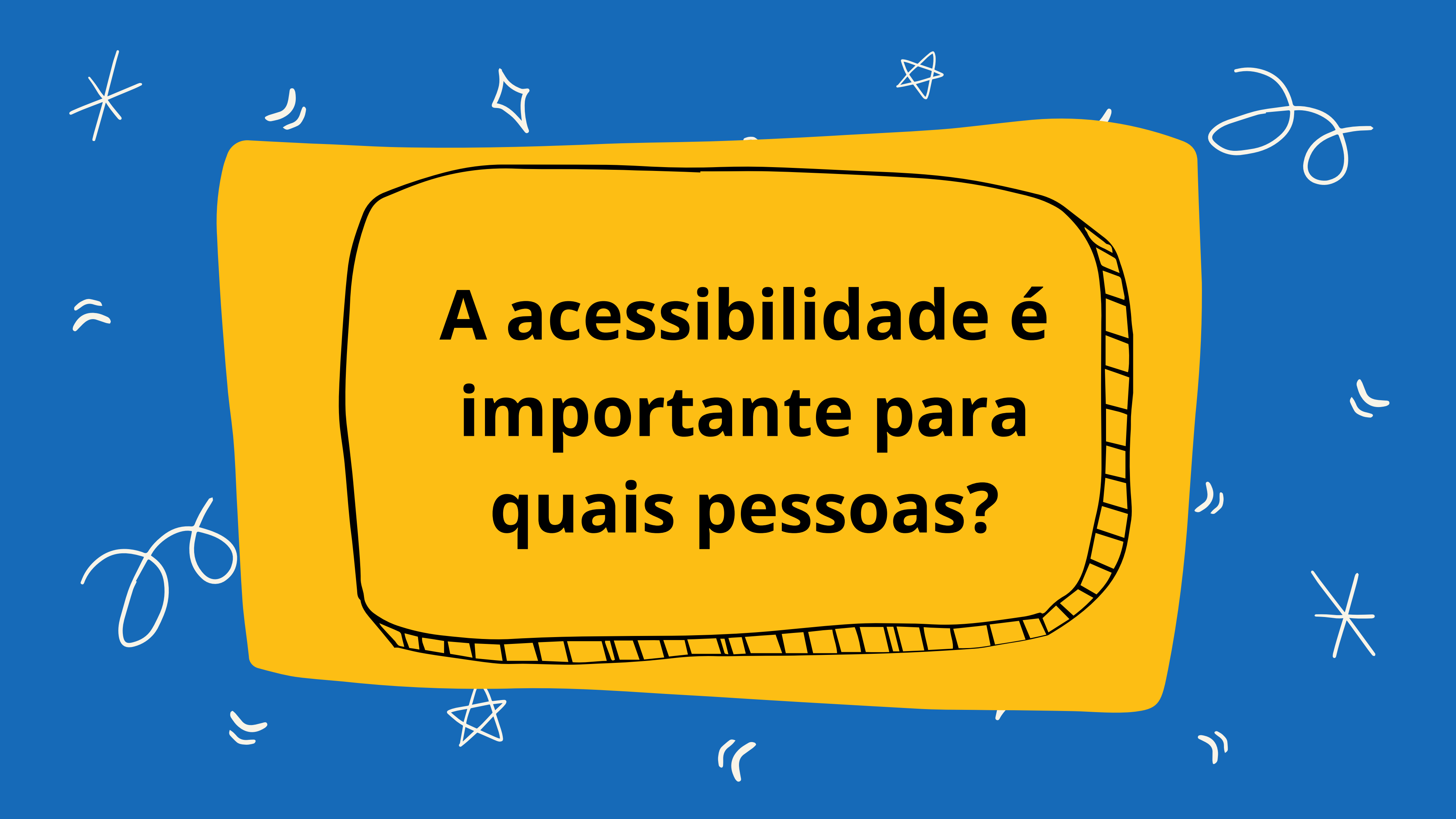


# Desenho universal

Objetivo: criar entornos físicos e ferramentas que possam ser utilizados pelo maior número de pessoas





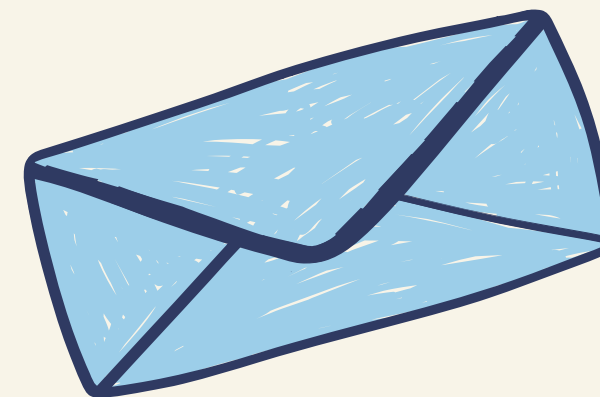


**A acessibilidade é importante para quais pessoas?**



PRA QUEM ACHA QUE "ACESSIBILIDADE É COISA SÓ DE CADEIRANTE" >>

RICARDO  
FERRAZ



alinesilva@ufgd.edu.br

Instagram:  
@gepei\_ufgd

Youtube: GEPEI UFGD



**OBRIGADA!**